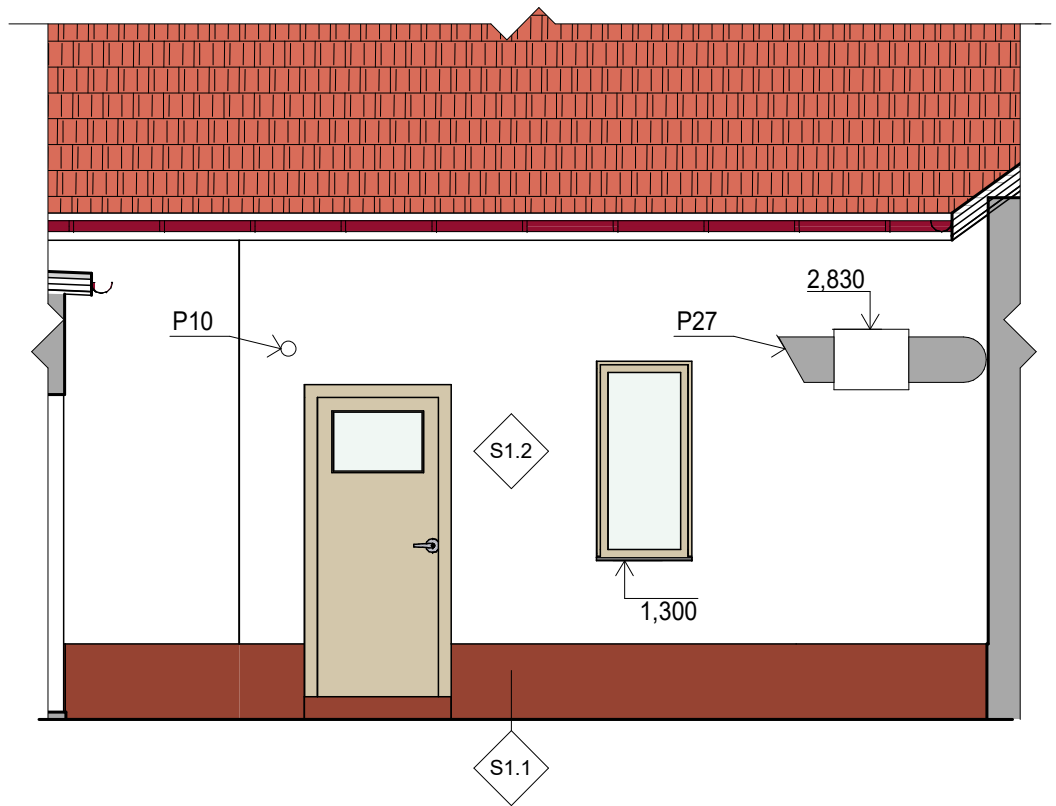
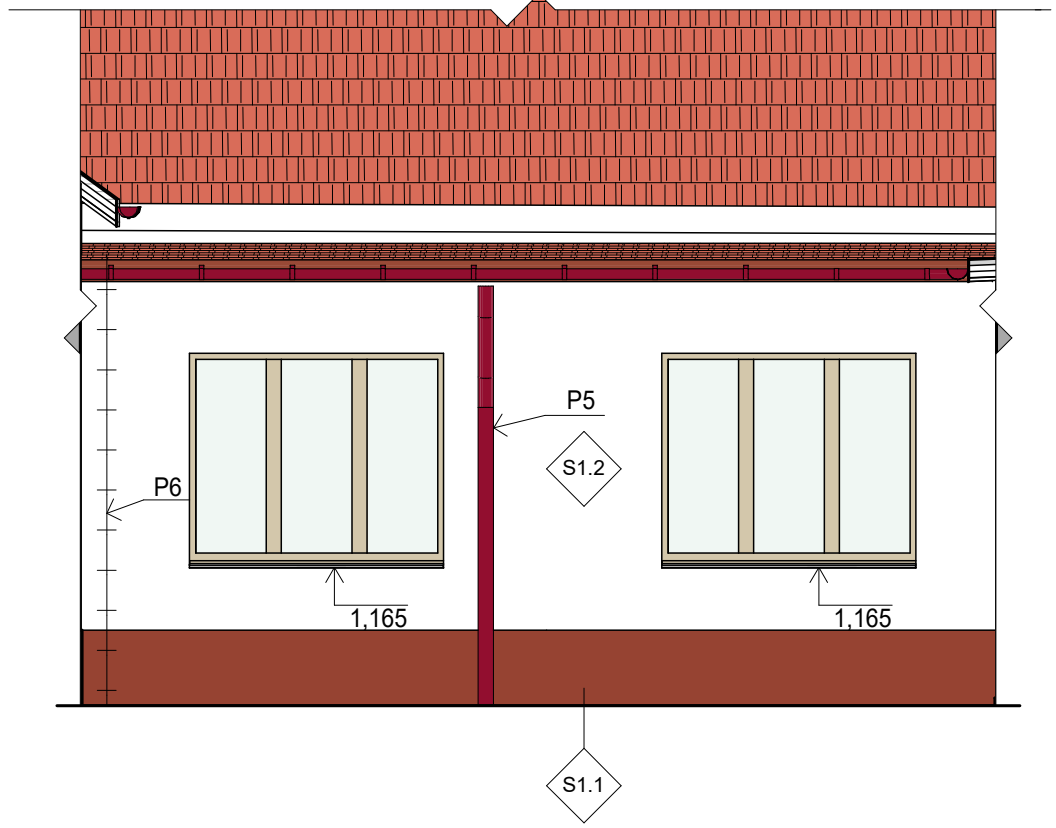


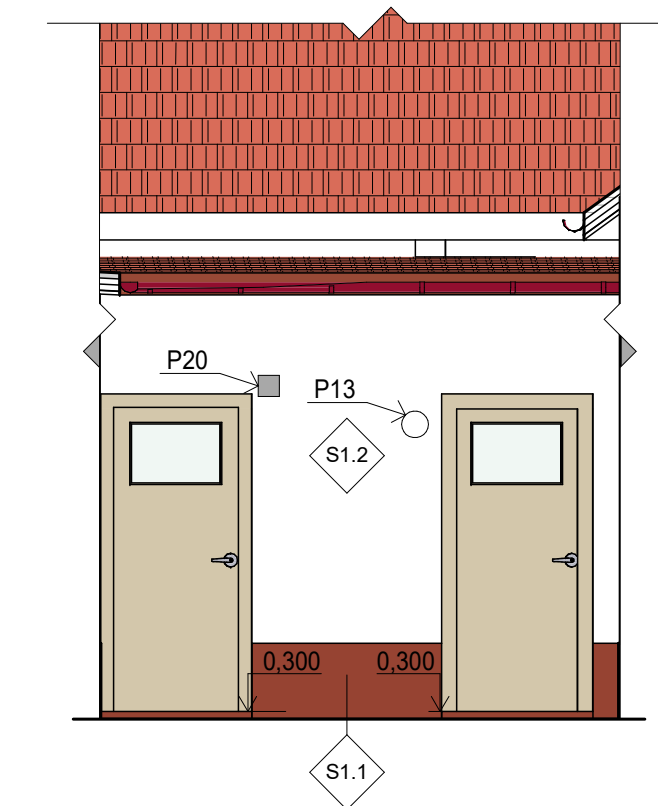
JIHOZÁPADNÍ POHLED



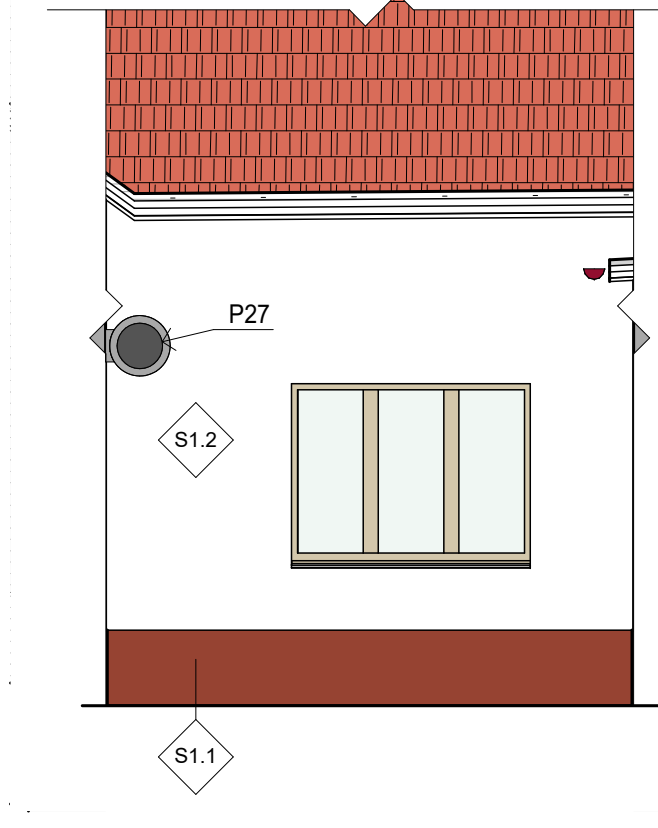
SEVEROVÝCHODNÍ POHLED



JIHOVÝCHODNÍ POHLED



SEVEROZÁPADNÍ POHLED



POZNÁMKA

- P1 - VĚTRÁNÍ SKLEPA - NOVÝ ANGLICKÝ DVOREK 800x600x400, PLASTOVÝ, POCHOZÍ
PERFOROVANÁ MŘÍŽ - ŽÁROVÉ ZINKOVÁ - DODÁVKA + MONTÁŽ
P3 - OKAPOVÝ SVOD DN100 - ČERVENÝ - NOVÝ
P4 - OKAPOVÝ SVOD DN100 - PLECHOVÝ - NOVÝ
P5 - OKAPOVÝ SVOD DN120 - ČERVENÝ - NOVÝ
P6 - ZEMNÍČÍ SVOD - ZPĚTNÁ MONTÁŽ
P7 - KOAXIÁLNÍ KABEL - ZASEKAT DO DRÁŽKY DO ZDIVA, CHRÁNIČKA ELEKTRO
P8 - VĚTRÁNÍ SKLEPA - NOVÁ PROTIDEŠTOVÁ ŽALUZIE, SÍTKA POTI HMYZU, 250x250
POZINKOVANÝ PLECH - DODÁVKA + MONTÁŽ
P9 - TRHLINA VE FASÁDĚ - BUDE SEŠITO HELIKÁLNÍ VÝZTUŽÍ (VLEPENO NA SYTĚMOVOU
MALTU - SYSTÉMOVÉ ŘEŠENÍ)
P10 - VENTILAČNÍ TRUBKA DN100 - PRODLOUŽIT - NOVÁ NEREZOVÁ KRUHOVÁ MŘÍŽKA
DN100
P11 - VĚTRACÍ TRUBKA - PRODLOUŽIT - NOVÁ NEREZOVÁ KRUHOVÁ MŘÍŽKA DN 100
P12 - VĚTRACÍ MŘÍŽKA 360x360 - NOVÁ PROTIDEŠTOVÁ ŽALUZIE, SÍTKA PROTI HMYZU
355x355 POZINKOVANÝ PLECH - DODÁVKA + MONTÁŽ
P13 - NOVÉ NÁSTĚNNÉ LED SVĚTLO S POHYBOVÝM ČIDLEM 4,5W/2700K IP44 - DODÁVKA +
MONTÁŽ
P14 - NOVÁ POŠTOVNÍ SCHRÁNKA NEREZOVÁ 350/260/85 - DODÁVKA + MONTÁŽ
P15 - HLAVNÍ UZÁVĚR PLYNU 600x960 - STÁVAJÍCÍ DVÍŘKA A RÁMEČEK BUDOU OBROUŠENY
A BUDOU OPATŘENY 2x NÁTĚREM V BARVĚ BILÁ VIZ FASÁDA, POLEP SKŘÍNĚ PODLE
DRUHU INSTALACE
P16 - UPEVNĚNÁ CEDULE - ZPĚTNÁ MONTÁŽ VČETNĚ KOTEVNÍCH PROSTŘEDKŮ
P18 - VIDEO VRÁTNÝ PRO OTEVÍRÁNÍ DVEŘÍ - DODÁVKA + MONTÁŽ
P20 - ELEKTROINSTALAČNÍ SKŘÍŇ - NOVÁ KRABICE ELEKTROINSTALAČNÍ DO ZATEPLNÍ,
ÚPRAVA ELEKTROINSTALACE, BARVA BILÁ VIZ FASÁDA
P21 - POJISTKOVÁ SKŘÍŇ - STÁVAJÍCÍ DVÍŘKA A RÁMEČEK BUDOU OBROUŠENY A BUDOU
OPATŘENY 2x NÁTĚREM V BARVĚ BILÁ VIZ FASÁDA, POLEP SKŘÍNĚ PODLE INSTALACE
P22 - KRYT KABELŮ POJISTKOVÉ SKŘÍNĚ - BUDE OSTRANĚN, NOVÝ PLECHOVÝ KRYT V
BARVĚ FASÁDY, VČETNĚ RÁMEČKU, - DODÁVKA + MONTÁŽ
P23 - ZEMĚNÍ ELEKTRICKÝCH ROZVODŮ - NOVÁ KRABICE UMÍSTĚNA DO FASÁDY S
KRYTKOU
P25 - SATELIT - KABEL ZASEKAT DO DRÁŽKY DO ZDIVA, CHRÁNIČKA
ELEKTRO - MONTÁŽ
P26 - DRŽÁK NA VLAJKY - NOVÝ NEREZOVÝ, DODÁVKA + MONTÁŽ
P27 - VZDUCHOTECHNIKA - PRODLOUŽENÍ POTRUBÍ, NOVÁ OCELOVÁ KOTEVNÍ BOTKA DO
EPS, ZÁMEČNÍCKÝ VÝROBEK, ZPĚTNÁ MONTÁŽ
P29 - SKLENĚNÁ STRÍŠKA 1500/900, BEZPEČNOSTNÍ SKLO S NEREZOVÝMI ZÁVĚSY - NOVÁ,
DODÁVKA + MONTÁŽ

LEGENDA BAREV

- FASÁDNÍ SILIKONOVÁ OMÍTKA 1,5 MM,
BARVA BILÁ, ROZTÍRANÁ STRUKTURA
- FASÁDNÍ SOKLOVÁ SILIKONOVÁ OMÍTKA,
BARVA TMAVĚ ČERVENÁ, MARMOLEUM
- VÝPLNĚ OTVORŮ V BARVĚ
SVĚTLÉHO DŘEVA
- ČERVENÁ KERAMICKÁ KRYTINA
- STŘEŠNÍ ŽLABY, OKAPY BARVA
ČERVENÁ

±0,000= 337,21 m.n.m.

STAVEBNÍ ÚPRAVY MŠ MRAMOTICE			
ČÁST	D. VÝKRESOVÁ DOKUMENTACE	MÍSTO	k. ú. Mramotice
		OBJEDNATEL	Město Znojmo
DÍL	Architektonicko-stavební	PROJEKTANT	Ing. R. Zvěřina, J. Bastl
		STUPEŇ	DSP
OBJEKT	SO01 OBJEKT MŠ	MĚŘÍTKO	1:50
		Č.ZAK.	26_09
		VYDÁNO	10.2.2026
		REVIZE	-
NÁZEV VÝKRESU	POHLEDY DVORU - NS	Č.PARÉ	Č.V.
		1	D.1.1.12